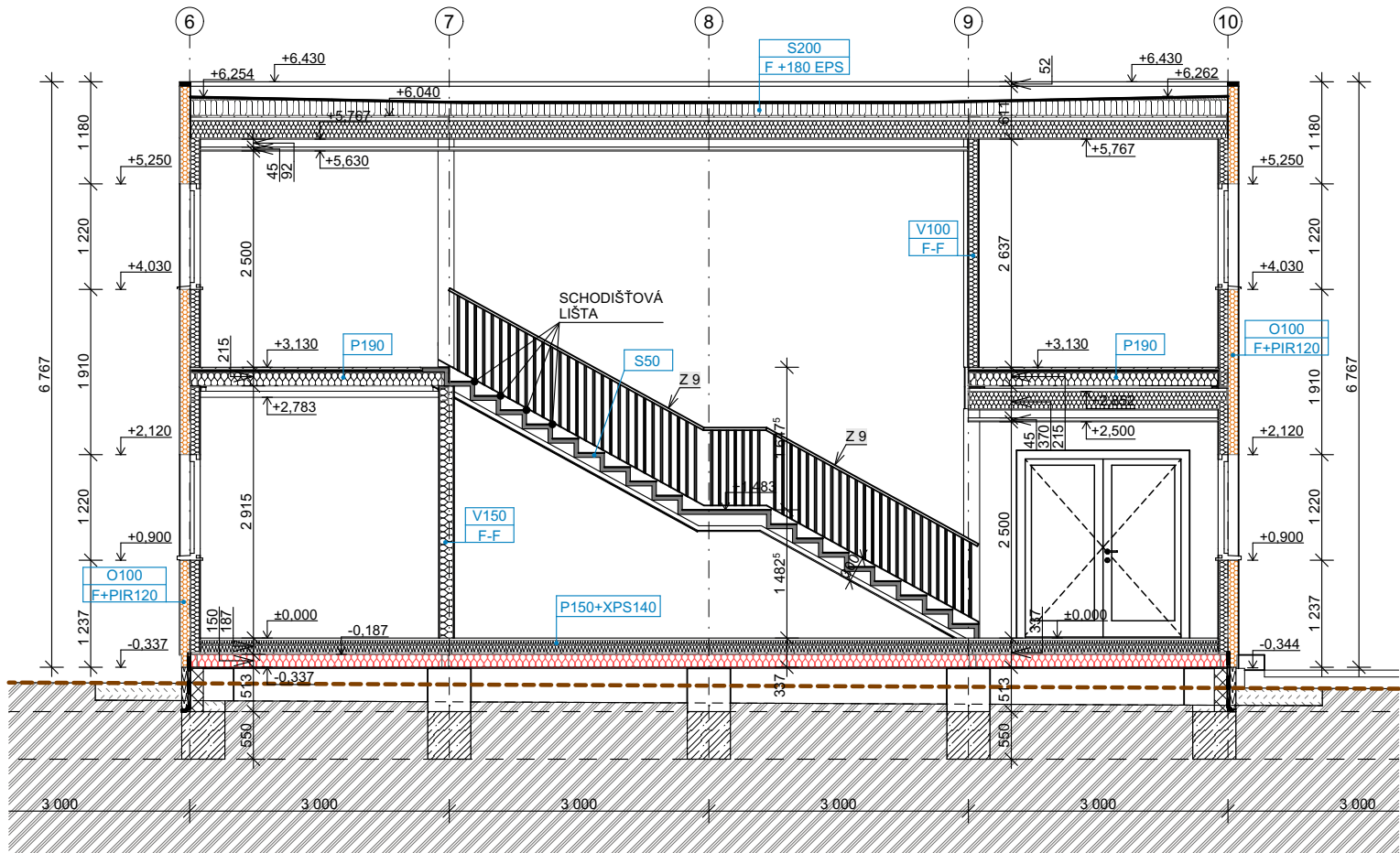


ŘEZ C-C'



C

Řez CC

1:80

SKLADBY KONSTRUKCÍ

<b>OBVODOVÁ STĚNA:</b> <b>O100 / R+PIR 120 (O100 / F+PIR 120)</b> - SDK POŽÁRNÍ RFI / SDK POŽÁRNÍ DF podle EN 520 - PAROZÁBRANA - OCEL. PROFIL 100 / MINERÁLNÍ VLNA (λ= 0,038 W/mK) - DIFUZNÍ FÓLIE - PIR PANEL (λ= 0,022 W/mK)	12,5 mm 100 mm 120 mm
---	-----------------------------

<b>OBVODOVÁ STĚNA:</b> <b>O200 / F + PIR 120</b> - SDK POŽÁRNÍ RFI - PAROZÁBRANA - OCEL. PROFIL 100 / MINERÁLNÍ VLNA (λ= 0,038 W/mK) - OCEL. PROFIL 100 / MINERÁLNÍ VLNA (λ= 0,038 W/mK) - DIFUZNÍ FÓLIE - PIR PANEL (λ= 0,022 W/mK)	12,5 mm 100 mm 100 mm 120 mm
---	---------------------------------------

<b>VNITŘNÍ STĚNA (MEZI MODULY):</b> <b>O075 / F+df (R+df)</b> - SDK POŽÁRNÍ / SDK POŽÁRNÍ DF podle EN 520 - PAROZÁBRANA - OCEL. PROFIL 75 mm / MINERÁLNÍ VLNA (λ= 0,038W/mK) - DIFUZNÍ FÓLIE <b>O075 / F+df (R+df)</b> - DIFUZNÍ FÓLIE - OCEL. PROFIL 75 mm / MINERÁLNÍ VLNA (λ= 0,038W/mK) - PAROZÁBRANA - SDK POŽÁRNÍ / SDK POŽÁRNÍ DF podle EN 520	12,5 mm - 75 mm - 75 mm - 12,5 mm
---	---

<b>VNITŘNÍ STĚNA:</b> <b>V150 / R+R (F+F) (F+R)</b> - SDK POŽÁRNÍ / SDK POŽÁRNÍ DF podle EN 520 - OCEL. PROFIL / MINERÁLNÍ VLNA (λ= 0,038W/mK) - SDK POŽÁRNÍ / SDK POŽÁRNÍ DF podle EN 520	12,5 mm 150 mm 12,5 mm
--	------------------------------

<b>VNITŘNÍ STĚNA:</b> <b>V100 / F+R (F+F) (R+R)</b> - SDK POŽÁRNÍ / SDK POŽÁRNÍ DF podle EN 520 - OCEL. PROFIL / MINERÁLNÍ VLNA (λ= 0,038W/mK) - SDK POŽÁRNÍ / SDK POŽÁRNÍ DF podle EN 520	12,5 mm 100 mm 12,5 mm
--	------------------------------

<b>VNITŘNÍ STĚNA:</b> <b>V050 / R+R (F+R)</b> - SDK POŽÁRNÍ / SDK POŽÁRNÍ DF podle EN 520 - OCEL. PROFIL / MINERÁLNÍ VLNA (λ= 0,038W/mK) - SDK POŽÁRNÍ / SDK POŽÁRNÍ DF podle EN 520	12,5 mm 50 mm 12,5 mm
--	-----------------------------

<b>ATIKA:</b> <b>A</b> - PIR PANEL (λ= 0,022 W/mK)	120 mm
--	--------

<b>SOKL:</b> <b>S</b> - ZTRACENÉ BEDNĚNÍ (v.500 mm) - HYDROIZOLACE - IZOLACE - KONTAKTNÍ SOKLOVÝ SYSTÉM XPS - MOZAIKOVÁ OMÍTKA	150 mm - 100 mm -
---	----------------------------

<b>PŘEDSTĚNA:</b> <b>I050 / R</b> - SDK POŽÁRNÍ DF podle EN 520 - OCEL. PROFIL / MINERÁLNÍ VLNA (λ= 0,038W/mK)	12,5 mm 50 mm
---	------------------

<b>PŘEDSTĚNA:</b> <b>G050F</b> - SDK POŽÁRNÍ - OCEL. PROFIL / MINERÁLNÍ VLNA (λ= 0,038W/mK)	12,5 mm 50 mm
--	------------------

<b>PŘEDSTĚNA:</b> <b>G020F</b> - SDK POŽÁRNÍ - OCEL. PROFIL / MINERÁLNÍ VLNA (λ= 0,038W/mK)	12,5 mm 20 mm
--	------------------

<b>SANITÁRNÍ PŘÍČKA</b> <b>HPL / 13</b> - HPL sanitární příčka	13 mm
--	-------

<b>SKLÁDACÍ PŘÍČKA</b> <b>SKP</b> - Skládací příčka akustická, tl. 13 mm, HPL	
---	--

<b>PODLAHA (1.NP):</b> <b>P150+140XPS</b> - FINÁLNÍ PODLAHA (KER. DLAŽBA / PVC) - Dvoustvrstvá sádrovláknitá deska podle EN 15283-2 - IZOLACE XPS 500 kPa (λ= 0,034W/mK) - CEMENTOTŘÍSKOVÁ DESKA - PAROZÁBRANA - OCEL. PROFIL IPE 150 / MINERÁLNÍ VLNA (λ= 0,033W/mK) - ZÁKLOPOVÝ POZINKOVANÝ PLECH	- 25 mm 140 mm 22 mm - 150 mm -
---	---

- VĚTRANÁ VZDUCHOVÁ MEZERA - KAČÍREK - FÓLIE PROTI PRORŮSTÁNÍ	- - -
---	-------------

<b>PODLAHA (2.NP):</b> <b>P190</b> - FINÁLNÍ PODLAHA (KER. DLAŽBA / PVC) - CEMENTOTŘÍSKOVÁ DESKA - DŘEV.HRANOL 40mm / MINERÁLNÍ VLNA (λ= 0,038 W/mK) - PAROZÁBRANA - OCEL. PROFIL IPE 150 / MINERÁLNÍ VLNA (λ= 0,038 W/mK) - ZÁKLOPOVÝ POZINKOVANÝ PLECH	- 22 mm 40 mm - 150 mm -
---	---

<b>BALKON - PODLAHA:</b> <b>B160</b> - POZINKOVANÝ POROROŠT PROFIL 30x10 mm - OCEL. PROFIL IPE160	30 mm 160 mm
--	-----------------

LEGENDA MATERIÁLŮ

- ZEMINA - ROSTLÝ TERÉN
- ZHUTNĚNÉ KAMENIVO
- BETONOVÁ DLAŽBA tl.50 mm  
BETONOVÁ ZÁMKOVÁ DLAŽBA tl. 60 mm
- BETONOVÝ OBRUBNÍK
- TEPELNÁ IZOLACE Z MINERÁLNÍ VLNY
- TEPELNÁ IZOLACE PIR
- STÁVAJÍCÍ KONSTRUKCE

Dokumentace je vypracována ve stupni dokumentace pro provádění stavby (DPS) a slouží jako podklad pro výběr dodavatele. Některé části návrhu, zejména detaily konstrukčního a technického řešení, budou dále rozpracovány v rámci výrobní či realizační dokumentace zhotovitele. V této následné dokumentaci bude rovněž docházet k upřesnění konkrétních parametrů stavebního díla, včetně požadavků investora. V rámci tohoto procesu může dojít k drobným odchylkám oproti této dokumentaci, které však nesmí být v rozporu s jejím základním řešením a účelem.

ČÁST:

D.1.1.3

Č. VÝKR.:

D.1.1.3.h-2

Budova zázemí  
fotbalového hřiště FK  
Bospor Bohumín

VÝKRES

ŘEZ C-C'

číslo:

D.1.1.3.h-2

měřítko:

1:80

formát:

A3 (2xA4)

STAVBA

Budova zázemí fotbalového  
hřiště FK Bospor Bohumín

číslo zakázky:

24-359

stupeň projektu:

DPS

datum:

11/2025

MÍSTO STAVBY

Bohumín

katastrální území:

Nový Bohumín [707031]

parc. čísla:

1498, 1501, 1502, 1503/1, 1506

výškové kóty jsou relativní, vztažené k ±0.000  
±0.000 = 199,70 m.n.m. Bpv  
souřadnicový systém:

S-JTSK

OBJEDNATEL

Městský úřad Bohumín

adresa:

Městský úřad  
Bohumín  
735 81 Bohumín

tel.:

+420 596 092 168

fax:

-

email:

hock.jan@mubo.cz

GENERALNÍ PROJEKTANT

CUBESPACE s.r.o.

odp. projektant:

Ing. arch., Ing. Rastislav Lukáč  
(2295 AA)

vypracoval:

CUBESPACE s.r.o.

razítko, podpis

CUBESPACE

CUBESPACE s.r.o. | [www.cubespace.eu](http://www.cubespace.eu)  
Atelier: Čermokostelecká 2085/24 | 100 00 | Praha 10  
Sídlo společnosti: Na Moráni 1750/4 | 128 00 | Praha 2  
Tel.: +420 733 353 718 | E-mail: [info@cubespace.eu](mailto:info@cubespace.eu)  
IČO: 27886794 | DIČ: CZ27886794

ŘEZ C-C'